



# 広面地域包括支援センター 桜の園 通信

2026年4月第1号

地域包括支援センターは、秋田市からの委託を受け、高齢者の皆様が住み慣れた地域で安心した生活を続けられるように支援を行う**総合相談窓口**です。

主任ケアマネージャー / 保健師 / 社会福祉士  
3職種が配置され、高齢者のお困りごとの最初の相談窓口としてお話しを伺っています。  
お気軽にご相談ください。



## 【広面地域包括支援センター桜の園】

私たちの担当地域は**広面・横森・桜・桜ガ丘・桜台・大平台・蛇野**です。

📍 秋田市広面字高田328-1 B号

✉ 07h19-hhskn@oukyukai-akita.jp

☎ 018-853-7240

平日8:30~17:30

(土日祝・年末年始は休業)

※緊急時は24時間電話転送で対応します。



## お知らせ

### 出前包括

包括の紹介や出張相談を行います！

【場所】マルダイ広面店

【日程】5月14日(木) 10:30~12:00

ピンクの旗が目印です！  
お気軽に声をかけてください😊



### けあカフェ

テーマ：「オレンジハートって？」

【場所】さくら内科・糖尿病クリニック

【日程】5月20日(水) 13:30~15:00

【参加費】200円

美味しいコーヒーとお菓子を準備してお待ちしています。



# 令和7年度の活動報告

ケアマネサロン



防災蒸しパン



煮物



みずのたたき

みずのごはん会



さくらウォーク



九十のっどい



昨年度もみなさまのおかげで  
様々な活動ができました。  
また、桜温泉さくらさくらに  
て初めての出前包括を開催で  
きました。  
今年度もどうぞよろしくお願  
いいたします！

ネットワーク会議



## 社会福祉士より

今回は、詐欺や権利擁護に関するクイズをご用意しました。  
身近な被害を防ぐためにも、ぜひ挑戦してみてください！

Q2. 子供や孫を名乗る相手から「電話番号が変わった」と連絡があった場合、  
どのように対応すればいいでしょうか。

- ①新しく番号を登録しなおす ②元の番号に電話してみる ③そのまま話を聞く

A. \_\_\_\_\_

【答え】 Q2.②

番号が変わったと連絡があった場合は、元の番号に連絡してみましよう。子供や孫を装ってオレオレ詐欺をするために「電話番号を変えた」と連絡してくることがあります。

## 保健師より

### 参加募集

# 「大人の健康大学」開校します！

対象：75歳以上の方で、自力で会場まで来られる方  
原則、全日程参加できる方

定員：10名程度

費用：3,000円／初回集金

(欠席の日があっても、参加費の返金はいたしかねますので  
ご了承ください。)

会場：桜地区コミュニティーセンター

日程：毎週火曜日 午前10：30～12：00 (90分)

開催日：5/26, 6/2, 6/9, 6/16, 6/23

6/30, 7/7, 7/14, 7/21, 7/28

内容：背骨コンディショニング、eスポーツ、

そろばん、フットケア(足のケア)など目新しい

イベント満載！一緒に介護予防を目指しませんか？

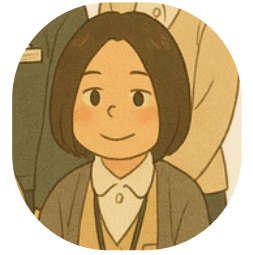


参加希望の方は、広面包括 (018-853-7240) まで  
ご連絡ください！皆様のご参加をお待ちしています！

募集期間：R8.5.11～5.15 ※応募多数の場合は抽選となります

# 生活支援コーディネーターより

この度、生活支援コーディネーターになりました。黒田です。  
私たちは、地域で暮らしている高齢者が困っていることを見える化し、既存のサービスに繋げたりサービスの開発を行ったりする役割を担っています。これからよろしくお願いします！



## メンバー募集

地域で活動している体操教室の参加者を募集しています！

### 「うきうきクラブ」

場所：東地区コミュニティーセンター

日程：毎月第4(月)

13:30~15:00

内容：体操

会費：500円/月

※女性限定

### 「フレンド」

場所：横森3丁目町内会館

日程：毎月第2・4(水)

13:30~15:00

内容：体操

会費：500円/月

※女性限定

ご興味のある方はぜひご連絡ください！（広面包括：018-853-7240）



## こんにちは！花筏会です。

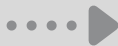
太平川の花筏のように人と人が手を取り合う地域で一

今回は「生活支援体制整備事業」についてのお話です。名前だけ聞くと難しいように感じますが、**住民同士が主体**となって地域の困りごと解決に向けて話し合う事業のことを言います。

### 《今までの考え方》

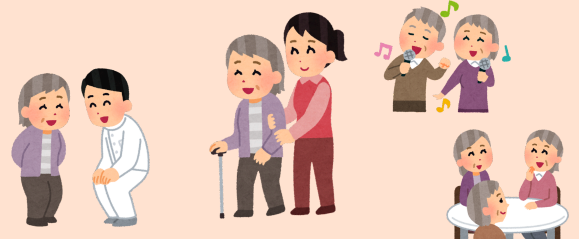


支援が必要になり  
専門職に頼る。



町内会やサークルをやめて  
地域で孤立…

### 《これからの考え方》



専門職を頼りつつ  
地域でも助け合って、生活を続ける。

私たち花筏会は、地域で助け合いの輪を広げていくために活動をしています。みなさんと一緒に取り組める活動を考えていきますので、花筏通信を楽しみにお待ちしております！